

KARTA PRODUKTU

DŹWIGAR DREWNIANY HT 20plus

1. OPIS PRODUKTU

Dźwigary drewniane HT 20plus (rys. 1) są podstawowymi elementami wchodzącymi w skład kompletnych konstrukcji szalunkowych. Zaokrąglenia i zabezpieczenia końcówek pólek dźwigarów oraz wysokowartościowe materiały gwarantują długą żywotność produktu. Wysoka nośność przy małej wadze dźwigarów pozwala na wykonywanie optymalnych rozwiązań w stosunku do żądanej powierzchni betonu.

2. ZASTOSOWANIE I DANE HANDLOWE

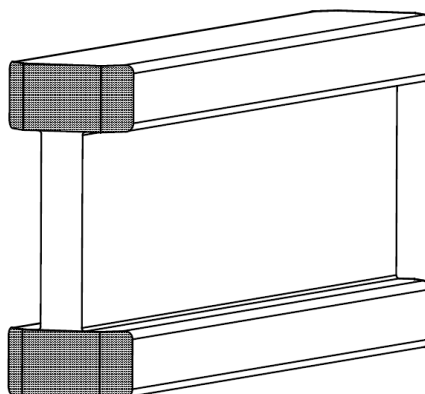
Dźwigary drewniane HT 20plus są używane do szalunków stropów, ścian i słupów. Parametry geometryczne dźwigara przedstawiono na rys. 2.

Masa: 4,6 kg/m.

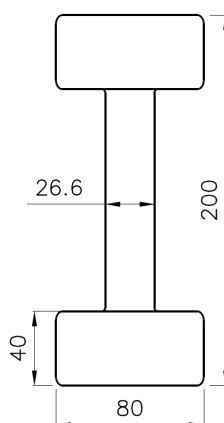
Długości: 1,90 / 2,45 / 2,65 / 2,90 / 3,30 / 3,60 / 3,90 / 4,20 / 4,50 / 4,90 / 5,90 / maks. 10m.

Właściwości użytkowe:

- Dopuszczalny moment gnący: $M=5$ [kNm].
- Dopuszczalna siła tnąca: $Q=11$ [kN]



Rys. 1. Dźwigar drewniany HT 20plus.



Rys. 2. Parametry geometryczne.